



VILLE DE
BOULOGNE-
BILLANCOURT



RÉGATES DE BOULOGNE -BILLANCOURT

TROPHÉE FORMULE 18 VOILES -DE -SEINE BOULOGNE -BILLANCOURT

Dates : 12 et 13 juin 2010

d U f W ' X Y ' ` Ñ] ` Y ' X Y ' A c b g] Y i f ' { ' G „ j f Y g ' fl - & Ł

(' f i Y ' X Y ' G U] b h ' 7 ` c i X ž ' G „ j f Y g ' - & ' % \$ ž ' < U i h g ' X Y '

instructions

- Le parc nautique est une zone piétonne et environnementale dont il faut respecter les règles.
- **Œ** & ~ } Á ç...@ã & ~ | ^ Á æ Á { [c ^ ~ | Á } q ^ • c Á æ á { ã • Á e Á ^ } c | ^ | Á á æ } • Á | q ^ } & ^ ã } c ^ Á á ~ Á] æ | & Á } æ ~ c ã ~ ~ ^ Á Ç à æ | :
- W } Á] æ | \ ã } * Á * | ã | | æ * ... Á ~ ^ | { ... Á | æ Á } ~ ã c Á] [~ | Á | q æ & & — • Á ç [ã c ~ | **à quel moment du passage et stoppage du matériel** Á] ã ... c [á ^ • Á & [~ | ^ ~ | • È Á Ô ^ Á] æ | \ ã } * Á } **Fermez vos officines.** æ | á ... Á } ã Á | æ Á } ~ ã c Á } ã Á | ^ Á b [~ | È Á
- Š ^ Á á ...] | æ & ^ { ^ } c Á á ^ • Á à æ c ^ æ ~ ç Á • ~ | Á | ^ { [| ~ ~ ^ • Á á ^ Á { ã • ^ Á e Á | q ^ æ é d'arrêt de 100m] se fera à la main. } * Á * | ã | | æ * ... Á
- Les bateaux ne peuvent pas passer le passage à niveau du Tram en étant maté : il y a des câbles a 6 m. Le matage se fera sur | q æ ^ Á á q ^ ç] [• ã c ã [] Á á æ } • Á | æ Á à
- X ^ } á | ^ á ã Á ^ c Á • æ { ^ á ã Á • [ã | Á | ^ • Á à æ c ^ æ ~ ç Á • ^ | [] c Á • c æ c ã [] } ... • Á sur le parking grillagé Á á q ^ ç] [• ã c ã [] Á * æ | á ...
- Š ^ Á à ~ | ^ æ ~ Á á q ã } • & | ã] c ã [] Á ^ c Á | ^ • Á ç ^ • c ã æ ã | ^ • Á e Á & | ^ ~ Á • ^ Á • ã c ~ ^ } c Á á æ } • Á | æ Á T æ ã • [] Á á ^ • Á Ô | ~ à

Planning

- Ouverture du parking grillagé pour entrer / sortir les remorques : vendredi de 16 à 21 H / samedi de 9 à 12H / dimanche de 14 à 20H
- Ö — • Á | q ã } • c æ | | æ c ã [] Á á ^ Á ç [c | ^ Á | ^ { [| ~ ~ ^ Á á æ } • Á | ^ Á] æ | \ ã } * Á b à c ã ç | æ } . [. Á Á æ ç . [. Á ç ^ Á | æ Á æ Á ã ç] ^ Á

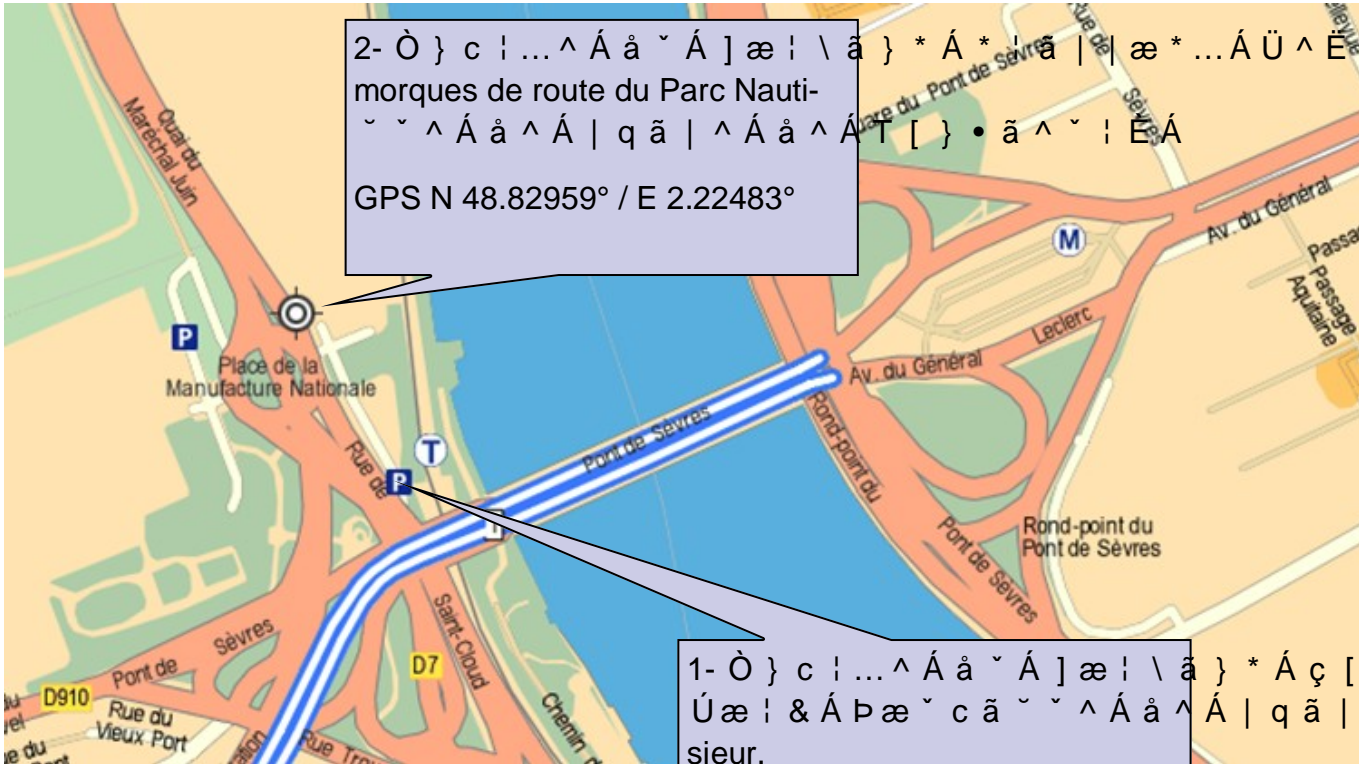
@Y g ' U WW,, g ' U i ' d U f W ' b U d e M p r e s i e u r ' X Y ' ` Ñ = ` Y

- Ligne 9, direction pont de Sèvres.

Descendre à Pont de Sèvres, traverser la Seine en prenant le pont puis tournez à droite. Entrée du parc nautique au fond du parking du Tram

- tramway T2 Arrêt : musée de Sèvres.

- par la route K Á | Á ! [~ c ^ Á à ^ Á • æ ã } c Á Ô | [~ á Á e Á Û — ç ! ^ • Á J G Ê Á ^ } Á ~ æ & ^ Á à ^ Á | æ Á] | á á ~ Á V | æ { Á V G Á æ ! ! — c Á { ~ • ... ^ Á à ^ Á Û — ç ! ^ • Ê Á | q ^ } c ! ... ^ Á à ^ Á | æ Á à æ • ^ Á • ^ Á • ã c ~



1- Ó } c ! ... ^ Á à ~ Á] æ ! \ ã } * Á ç [ã c ~ | ^ Á à ~ Á Ú æ ! & Á Þ æ ~ c ã ~ ~ ^ Á à ^ Á | q ã | ^ Á à ^ Á T [} Ê sieur.

GPS: N 48.82850° / E 2.22483°

Entrer en voiture + remorque sur le parking du Tram

Venant du pont de saint Cloud coté rive gauche

Le parking remorque de route / montage. Les voitures ressortent pour se garer dans le parking public

Entrée de la base interdite aux voitures

Entrée du parking pour voiture avec remorque
GPS: N 48.82850° E 2.22483°

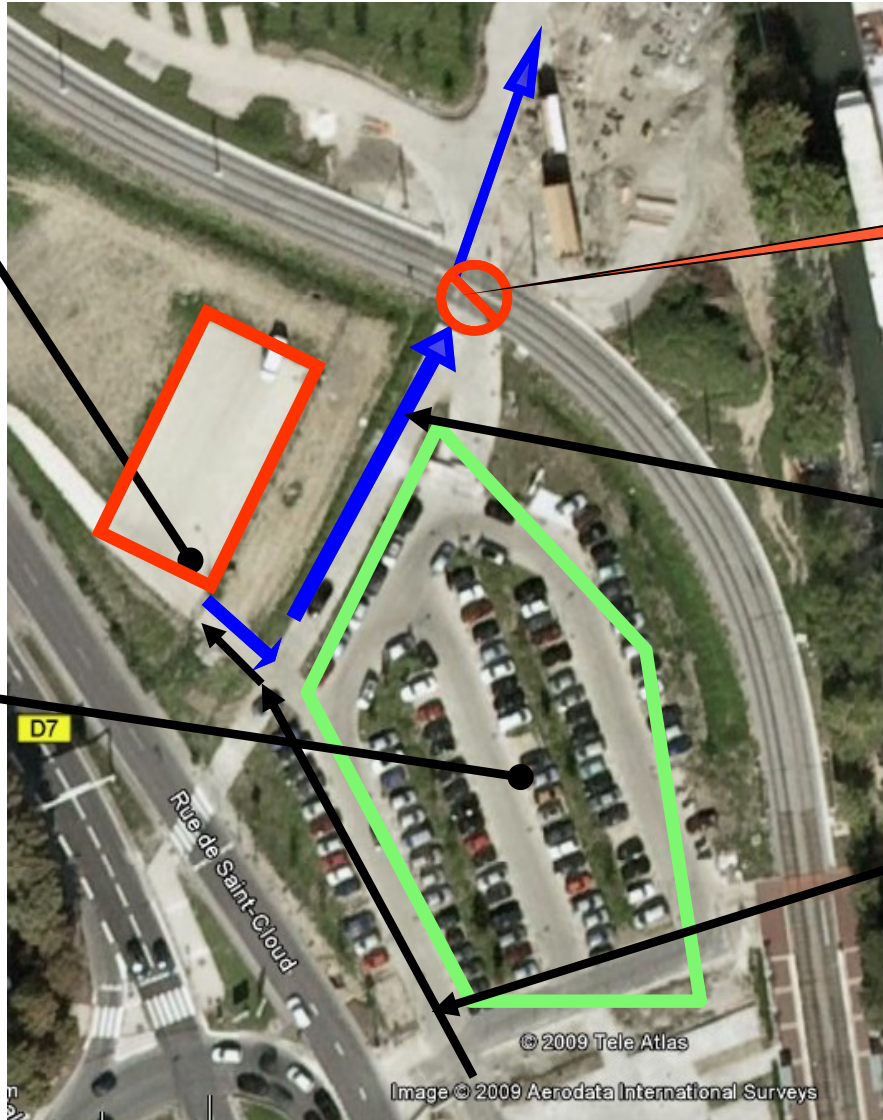


Venant de Meudon coté rive gauche

D` Ub` XÑc WWi dUh] cb` XYg` ncbYg` AcbhU[Yž` DUf_] b[`Yh` GhUh]

PARKING FERMÉ ACCÈS LIBRE
PIÉTON : DÉPOSER LES REMOR-
QUES DE ROUTE APRÈS MONTAG-
FE ET GREEAGE SUR AIRE D'EXPO
DANS LA BASE

PARKING PUBLIC POUR
TOUS VEHICULES

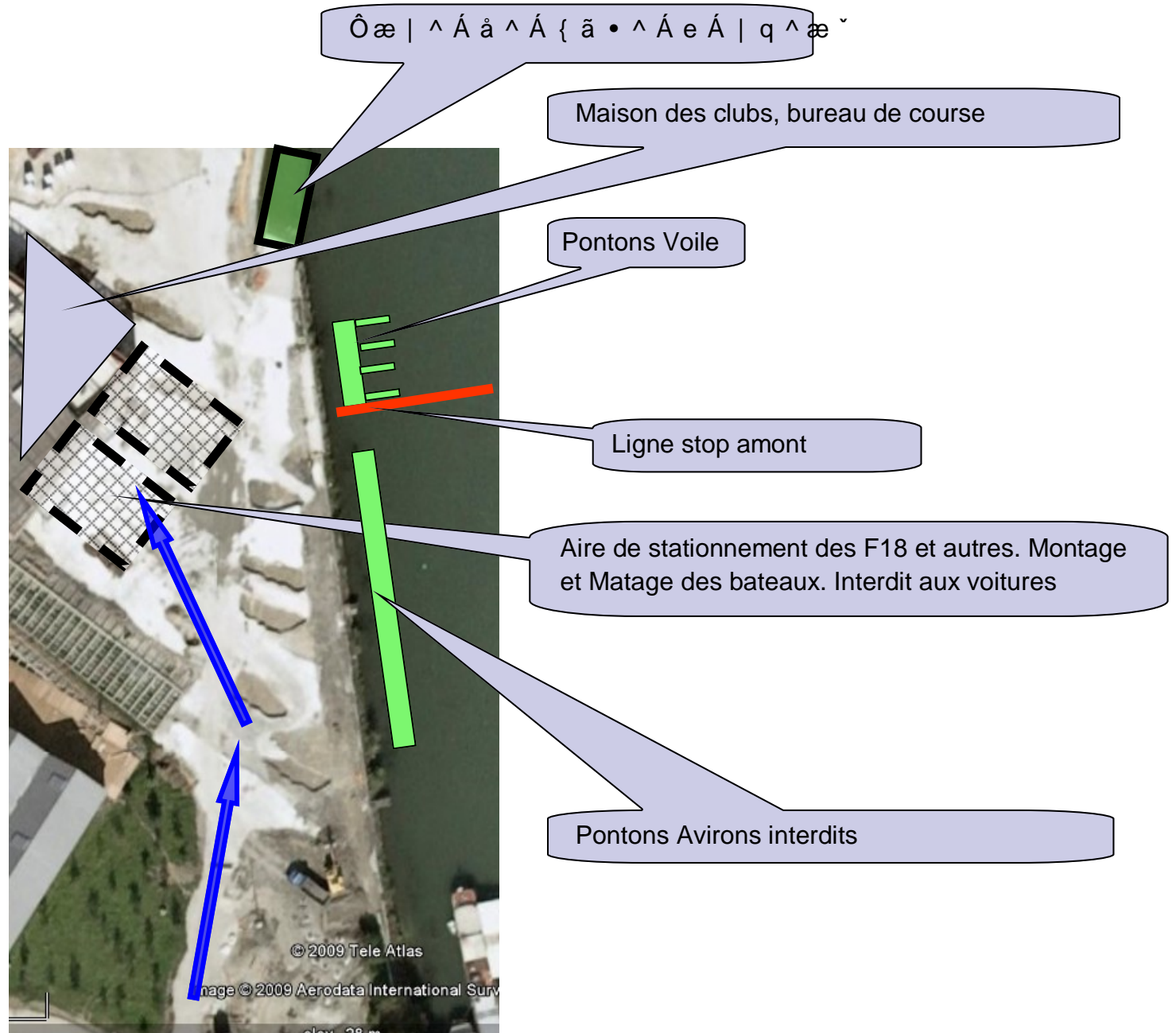


Hauteur limitée à 6,50m.

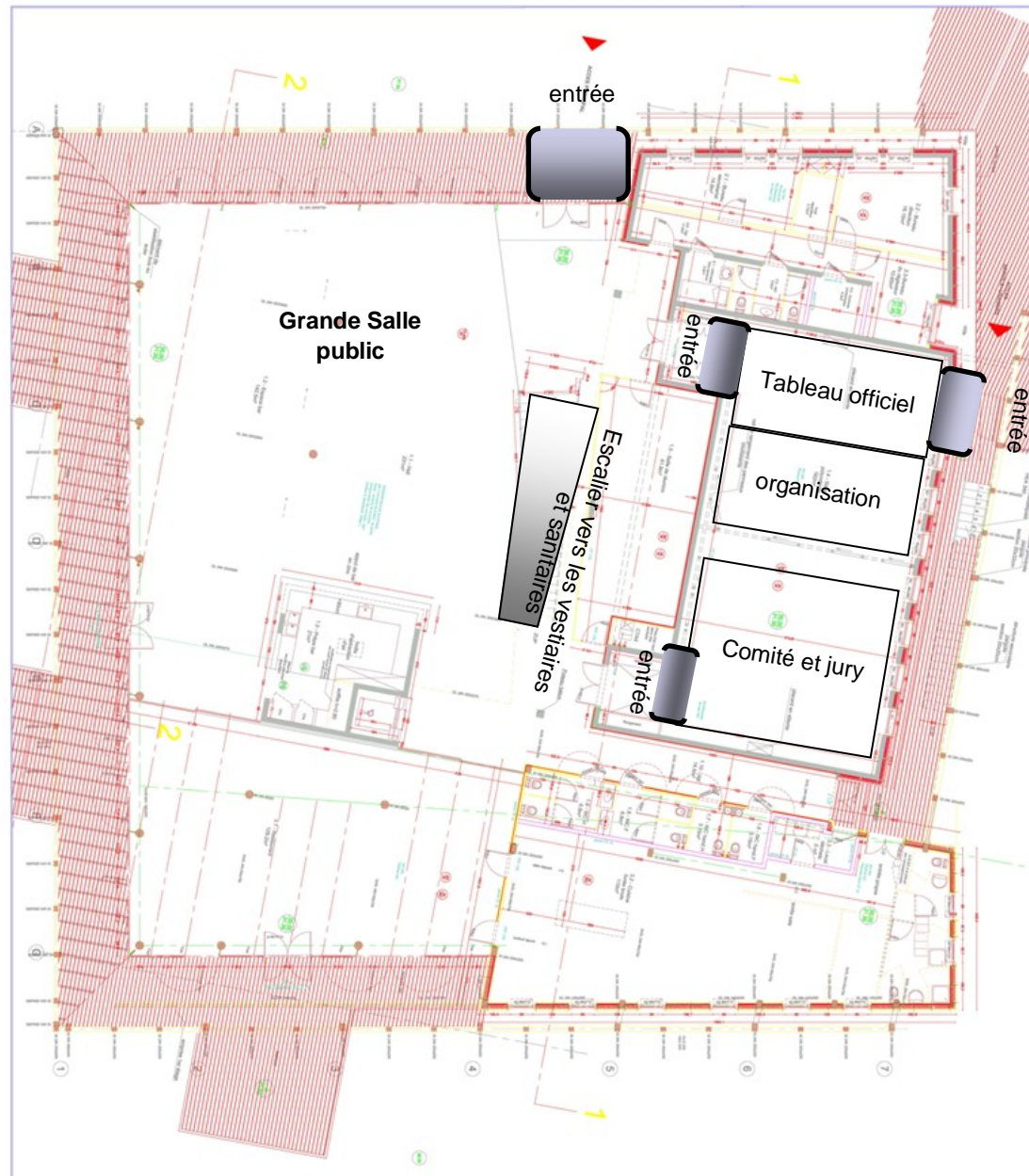
Transfert à la main ou en voiture des ba-
teaux sur remorques de route. Sortir les
voitures immédiatement. Ne pas laisser
les voitures sur la base. Ressortir les re-
morques après montage et gréement pour
les mettre sur parking grillagé.

Ô@^ {ã} Áâ^] ~ã • Á | q ^ } c ! ... ^ Á â ^

V | æ b ^ c Á â ^ Á | æ Á : [] ^ Á â ^ Á { [] c æ * ^ Á e Á | æ Á : [] ^ Á â q ^ ç] [• a c á [] Ê Á • c æ c 4ã [] } ^



Comité de course, jury, tableau officiel, organisation, cocktail



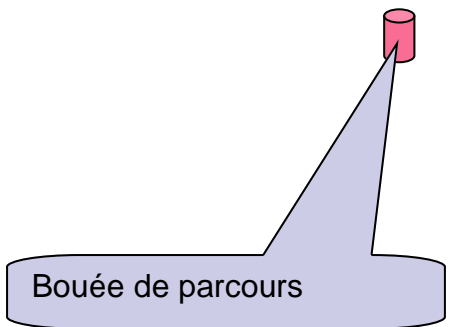
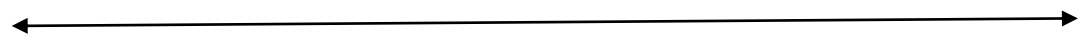


D ` U b ` X Ñ c W W i d U h] c b ` X Y ` ` U ` f f [U h Y ` Y h ` X Y g ` V U d h ... a Y g

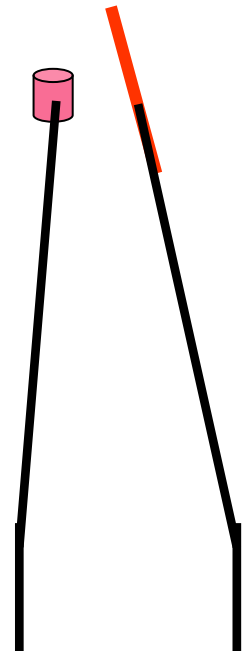
**Zone
Régates et essais**

**Zone interdite aux embarcations
Régates et essais**

Samedi et Dimanche 9-18H



La ligne de départ et les bouées seront positionnées dans cette zone



Ligne amont à ne pas dépasser (intersection pontons voile et aviron)